

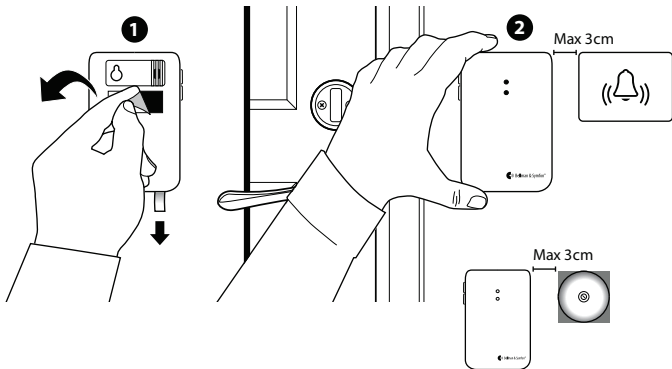
# Verbinden des Türsenders mit der Klingel auf 3 verschiedenen Wegen:



Der Türsender Bellman BE1411 kann ausgelöst werden • akustisch durch Mikrofone,  
• elektrisch durch eine Kabelverbindung und auf Wunsch • elektromagnetisch durch den eingebauten Detektor.

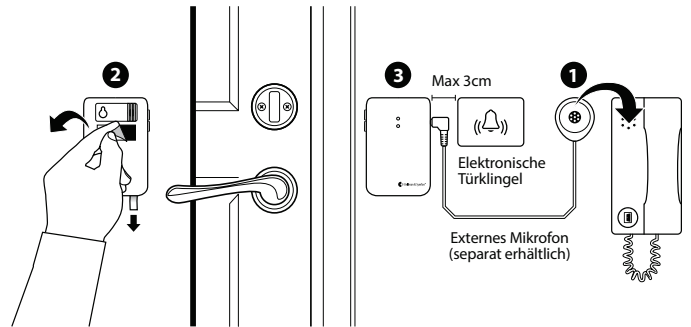
## Grundinstallation des Türsenders an Klingelanlagen

- 1 Ziehen Sie am Batterie Streifen, um den Türsender zu aktivieren. Reinigen Sie die Wand mit dem Feuchttuch und entfernen Sie die Schutzfolie von dem Klettverschluss.
- 2 Montieren Sie den Türsender so nah wie möglich auf der linken Seite des Gerätes, das den Klingelton erzeugt (ggf. die mitgelieferte Schraube nutzen). Für die Nutzung der Kabelverbindung kann der Sender auch entfernt von der Klingel montiert werden.



## Akustische Auslösung - bei allen Klingelanlagen

- 1 Der Türsender erkennt die meisten Klingel- und Sprechanlagen automatisch. Sollte dies einmal nicht funktionieren, kann der Sender auch auf die Töne programmiert werden. Lesen Sie dazu den Abschnitt "Programmierung ...". Im Türsender ist ein spezielles Doppelmikrofon eingebaut, das oftmals ausreicht.
- 2 Falls nicht, schließen Sie das externe Mikrofon an. Entfernen Sie die Schutzfolie und befestigen es an dem Gerät, das den Klingelton erzeugt.

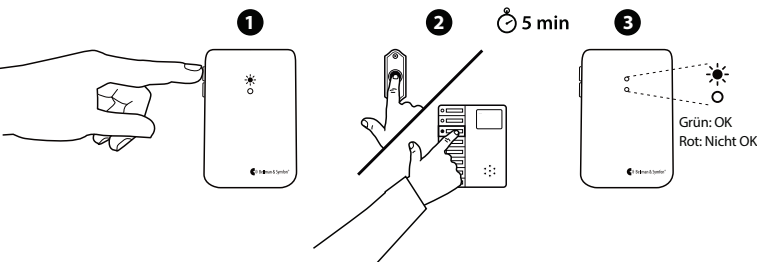


## Programmierung der akustischen Auslösung per Mikrofon

Sie können den Türsender auf den Klang Ihrer Türklingel programmieren.

- 1 Drücken Sie die Taste 1, bis die LED blinkt. Loslassen um die Aufnahme zu starten.
- 2 Klingeln Sie 5 Mal (Pause zwischen jedem Druck). Für die Aufnahme haben Sie 5 Minuten Zeit und diese endet automatisch. Taste 1 drücken, um manuell zu stoppen.
- 3 Wenn sie fertig ist, hört die LED auf zu blinken und wird grün. Wenn die LED rot ist, sehen Sie bei der Fehlersuche nach. Zum Löschen der Aufnahme drücken Sie beide Tasten für 5 Sekunden.

**Achtung:** Wenn Sie 2 verschiedene Klingeltöne haben (Haustür/Wohnungstür), programmieren Sie den 2. Ton mit der Taste 2 und den Schritten 1-2.



## Auslösung und Anschluss mit Kabelverbindung

Hierzu lesen Sie bitte unser Beiblatt:

"Anschluss des Türsenders an die Türklingel"

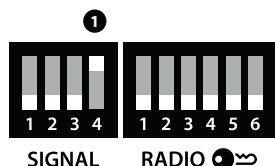
Reha-Com-Tech  
Schönbornstr. 1  
54295 Trier  
Fon: 0651-99 45 680  
Fax: 0651-99 45 681  
info@reha-com-tech.de  
www.reha-com-tech.de

## Elektromagnetische Auslösung - verschiedene Klingelanlagen

Sollten die akustische und elektrische Auslösung nicht funktionieren oder gewünscht sein, können Sie den elektromagnetischen Detektor benutzen. Es muss aber in jedem Fall vorher getestet werden, ob Ihre Klingelanlage dazu ausreicht. Bei Summern und Sprechanlagen kann das Signal evtl. zu schwach sein. Andererseits können induktive Geräte wie Staubsauger beim Einschalten in der Nähe des Senders einen starken Impuls abgeben und so den Sender unerwünscht auslösen. Für den Vorteil, keinerlei Aufwand bei der Installation zu haben, kann dieser Nachteil evtl. in Kauf genommen werden.

Gehen Sie wie folgt vor:

Zum Aktivieren des elektromagnetischen Detektors setzen Sie den 4. Microschalter **1** im "SIGNAL"-Block auf die Position "On". Zum Ausschalten der Funktion setzen Sie ihn wieder zurück.



## Testen

- 1 Betätigen der Türklingel oder Gegensprechanlage.
- 2 Am Visit Empfänger leuchtet das Tür-Symbol und zeigt mit Ton, Licht oder Vibrationen (je nach Empfänger) an.

